

Report Datum	30.09.2016
Report Wahrung	EUR

Hypothekarische Pfandbriefe bzw. hypothekarische fundierte Bankschuldverschreibungen

1. UBERBLICK

CRD/ OGAW Richtlinien konform	Ja		
Anteil EZB fahiger Forderungen und Wertpapiere (% von Gesamtdeckung)	25%		
Gesamtbetrag Emissionen in Umlauf	in Millionen	9.875,1	
Gesamtbetrag der Deckungswerte (Gesamtdeckung Nominale)	in Millionen	13.313,3	
Ratingagenturen	Moody's	Fitch	S&P
Emittentenrating	Baa1	BBB+	BBB+
Rating Covered Bonds/Pfandbriefe/Fundierte Bankschuldverschreibungen	Aaa	NR	NR
Anzahl der Finanzierungen	84.266		
Anzahl der Schuldner	66.363		
Anzahl der Immobilien	115.230		
Durchschnittliches Volumen der Deckungswerte pro Schuldner	in Millionen	0,2	
Durchschnittliches Volumen der Deckungswerte pro Finanzierung	in Millionen	0,2	
Anteil der Forderungen in Zahlungsverzug von mind. 90 Tagen (% von Primardeckung)	0%		
Anteil der 10 groten Finanzierungen (% von Primardeckung)	4%		
Anteil endfallige Finanzierungen (% von Primardeckung)	15%		
Anteil der Finanzierungen in Fremdwahrung (% von Primardeckung)	11%		
Anteil der Emissionen in Fremdwahrung (in %)	4%		
Anteil Finanzierungen mit fixer Zinsbindung > 1 Jahr (% von Primardeckung)	16%		
Nominelle Uberdeckung (Gesamtdeckung/Emissionen im Umlauf in %)	35%		
Barwertige Uberdeckung (BW Gesamtdeckung/ BW Emissionen im Umlauf in %)	26%		
Anzahl der Emissionen	167		
Durchschnittliche Groe der Emissionen	in Millionen	59	
Gewichteter durchschnittlicher LTV nach Rating Agentur Definition* (%)	66%		
Gewichteter durchschnittlicher LTV nach osterreichischer Definition** (%)	45%		

*LTV Definition Rating Agentur Berechnung: (Summe Forderungen je Kreditnehmereinheit + Summe vorrangige Hypotheken)/ Summe akt. Immobilienwerte

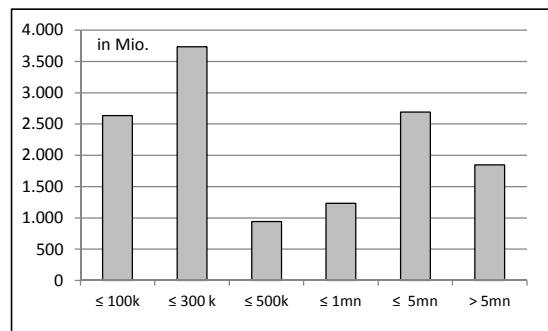
**LTV osterr. Berechnung: Betrag in Deckung je Forderung / Summe akt. Immobilienwerte abzuglich vorrangige Hypotheken

2. INFORMATIONEN ZUM DECKUNGSSTOCK (PRIMÄRDECKUNG)

Anzeigeeinheit in Mio. EUR - ausgenommen "Anzahl"

2.1 Verteilung nach Kreditvolumen

Primärdeckung nach Kreditvolumen		
	Volumen in Mio	Anzahl
≤ 300.000	6.371	78.483
davon 0 - 100.000	2.637	54.841
davon 100.000 - 300.000	3.734	23.642
300.000 - 5.000.000	4.870	5.621
davon 300.000 - 500.000	943	2.469
davon 500.000 - 1.000.000	1.233	1.756
davon 1.000.000 - 5.000.000	2.693	1.396
> 5.000.000	1.847	162
Summe	13.088	84.266



2.2 Währungsverteilung nach Währungsderivaten

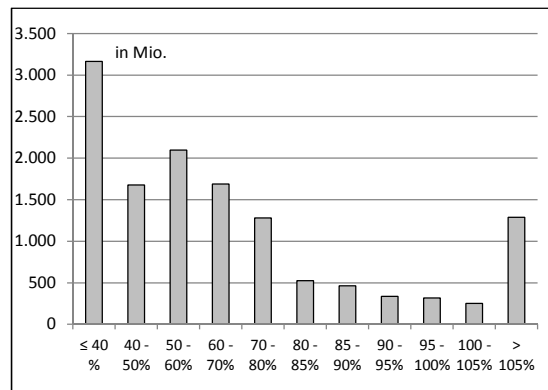
Währungsderivate	Volumen
Währungsderivate in Deckungsstock	Nein
Nominale der Derivate in Deckungsstock	0

Primärdeckung	Volumen
in EUR	11.688
in CHF	1.400
in USD	0
in JPY	0
Sonstige	0
Summe	13.088

Emissionen	Volumen
in EUR	9.507
in CHF	368
in USD	0
in JPY	0
Sonstige	0
Summe	9.875

2.3 Verteilung nach Besicherungsgrad* nach Rating Agentur Definition

LTV Primärdeckung	Volumen	%
≤ 40 %	3.163	24%
40 - 50%	1.676	13%
50 - 60%	2.096	16%
60 - 70%	1.690	13%
70 - 80%	1.281	10%
80 - 85%	525	4%
85 - 90%	464	4%
90 - 95%	338	3%
95 - 100%	316	2%
100 - 105%	250	2%
> 105%	1.288	10%
Summe	13.088	100%



LTV Residential*	Volumen	%
≤ 40 %	2.032	25%
40 - 50 %	1.052	13%
50 - 60 %	1.080	13%
60 - 70 %	1.035	13%
70 - 80 %	831	10%
80 - 85 %	367	5%
85 - 90 %	287	4%
90 - 95%	242	3%
95 - 100%	217	3%
100 - 105%	166	2%
> 105%	785	10%
Summe	8.094	100%

LTV Commercial	Volumen	%
≤ 40 %	1.131	23%
40 - 50 %	624	13%
50 - 60 %	1.015	20%
60 - 70 %	655	13%
70 - 80 %	450	9%
80 - 85 %	158	3%
85 - 90 %	177	4%
90 - 95%	96	2%
95 - 100%	99	2%
100 - 105%	85	2%
> 105%	503	10%
Summe	4.995	100%

*Residential inklusive geförderttem Wohnbau in Österreich

2.4 Regionale Verteilung

Primärdeckung nach Ländern in Europa		
	Volumen	%
EU Staaten	13.088	100%
Belgien	0	0%
Bulgarien	0	0%
Dänemark	0	0%
Deutschland	422	3%
Estland	0	0%
Finnland	0	0%
Frankreich	0	0%
Griechenland	0	0%
Irland	0	0%
Italien	18	0%
Kroatien	0	0%
Lettland	0	0%
Litauen	0	0%
Luxemburg	0	0%
Malta	0	0%
Niederlande	0	0%
Österreich	12.648	97%
Polen	0	0%
Portugal	0	0%
Rumänien	0	0%
Schweden	0	0%
Slowakei	0	0%
Slowenien	0	0%
Spanien	0	0%
Tschechien	0	0%
Ungarn	0	0%
Vereinigtes Königreich	0	0%
Zypern	0	0%
EWR Staaten	0	0%
Island	0	0%
Liechtenstein	0	0%
Norwegen	0	0%
Sonstige Länder	0	0%
Schweiz	0	0%
Summe	13.088	100%

Primärdeckung nach Bundesländern in Österreich			
	Volumen	Anteil AT (%)	Gesamtdeckung Anteil (%)
Republik Österreich	0	0%	0%
Wien	4.037	32%	31%
Niederösterreich	2.286	18%	17%
Oberösterreich	819	6%	6%
Salzburg	859	7%	7%
Tirol	1.022	8%	8%
Steiermark	2.111	17%	16%
Kärnten	855	7%	7%
Burgenland	292	2%	2%
Vorarlberg	368	3%	3%
Summe	12.648	100%	97%

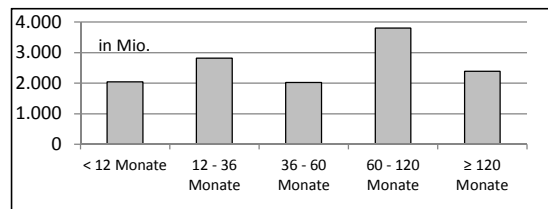
2.5 Verteilung nach Nutzungsart

Primärdeckung nach Nutzungsart	Volumen	%
Wohnwirtschaftlich genutzt	9.737	74%
davon privat genutzt (inkl. Mehrfamilienhäuser)	6.284	48%
davon geförderter Wohnbau	1.810	14%
davon gewerblich genutzt	1.643	13%
Gewerblich genutzt	3.352	26%
davon Einzelhandel	1.137	9%
davon Büro	389	3%
davon Tourismus/Hotel	467	4%
davon Landwirtschaft	592	5%
davon Industriegebäude	166	1%
Gemischte Nutzung	573	4%
Sonstige	26	0%
Summe	13.088	100%

2.6 Seasoning der Primärdeckung

Gewichtetes Durchschnittsseasoning der Deckungswerte (in Jahren)	5,6
---	------------

Seasoning konsolidiert	Volumen	%
< 12 Monate	2.040	16%
12 - 36 Monate	2.821	22%
36 - 60 Monate	2.025	15%
60 - 120 Monate	3.808	29%
≥ 120 Monate	2.394	18%
Summe	13.088	100%



Seasoning Residential*	Volumen	%
< 12 Monate	778	10%
12 - 36 Monate	1.512	19%
36 - 60 Monate	1.257	16%
60 - 120 Monate	2.636	33%
≥ 120 Monate	1.912	24%
Summe	8.094	100%

Seasoning Commercial	Volumen	%
< 12 Monate	1.263	25%
12 - 36 Monate	1.309	26%
36 - 60 Monate	769	15%
60 - 120 Monate	1.173	23%
≥ 120 Monate	481	10%
Summe	4.995	100%

*Residential inklusive gefördertem Wohnbau

2.7 Laufzeitenverteilung

Gesamt	
WAL - Durchschnittlich gewichtete Restlaufzeit der Primärdeckung (in Jahren inkl. vertraglich vereinbarter Tilgungen)	8,8
WAL - Durchschnittlich gewichtete Restlaufzeit der Primärdeckung (in Jahren vertraglich)	15,2
WAL Emissionen (Endfälligkeit in Jahren)	7,1

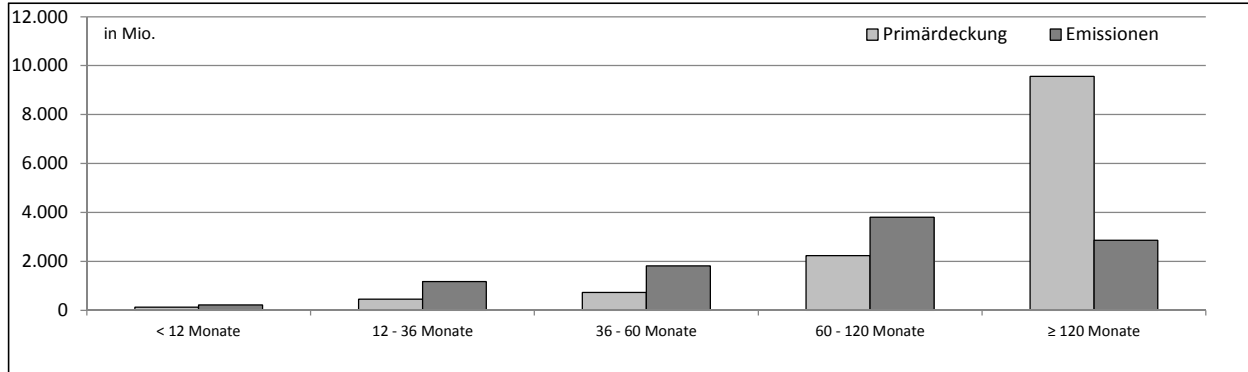
Commercial	
WAL - Durchschnittlich gewichtete Restlaufzeit der Primärdeckung (in Jahren inkl. vertraglich vereinbarter Tilgungen)	n.v.
WAL - Durchschnittlich gewichtete Restlaufzeit der Primärdeckung (in Jahren vertraglich)	11,7

Residential	
WAL - Durchschnittlich gewichtete Restlaufzeit der Primärdeckung (in Jahren inkl. vertraglich vereinbarter Tilgungen)	n.v.
WAL - Durchschnittlich gewichtete Restlaufzeit der Primärdeckung (in Jahren vertraglich)	17,3

Laufzeitenverteilung (in Monaten vertraglich)

Primärdeckung	Volumen	%
< 12 Monate	123	1%
12 - 36 Monate	450	3%
36 - 60 Monate	724	6%
60 - 120 Monate	2.235	17%
≥ 120 Monate	9.556	73%
Summe	13.088	100%

Emissionen	Volumen	%
< 12 Monate	225	2%
12 - 36 Monate	1.169	12%
36 - 60 Monate	1.812	18%
60 - 120 Monate	3.810	39%
≥ 120 Monate	2.859	29%
Summe	9.875	100%



2.8 Verteilung Zinsbindung nach Zinsderivaten

Zinsderivate	Volumen
Zinsderivate in Deckungsstock	Nein

Primärdeckung	Volumen
Variabel, fix unterjährig	10.980
Fix, 1 - 2 Jahren	200
Fix, 2 - 5 Jahren	446
Fix, > 5 Jahren	1.462
Summe	13.088

Emissionen	Volumen
Variabel, fix unterjährig	4.326
Fix, 1 - 2 Jahren	49
Fix, 2 - 5 Jahren	1.899
Fix, > 5 Jahren	3.601
Summe	9.875

3. INFORMATIONEN ZUR ERSATZDECKUNG

Anzeigeeinheit in Mio. EUR - ausgenommen "Anzahl"

Ersatzdeckung Überblick	Volumen
Geld, Einlagen	0
Wertpapiere des Anlagevermögens	225
davon Nationalbank fähig	0
Summe	225
Ersatzdeckung (% von Emissionen)	2%

Wertpapiere nach Volumen	Volumen	Anzahl
< 1.000.000	0	0
1.000.000 - 5.000.000	0	0
≥ 5.000.000	225	7
Summe	225	7

Ersatzdeckung nach Währung	Volumen	%
EUR	225	100%
CHF	0	0%
USD	0	0%
JPY	0	0%
Sonstige Währungen	0	0%
Summe	225	100%

Verteilung nach Ländern	Volumen	%
EU Staaten	225	100%
Belgien	0	0%
Bulgarien	0	0%
Dänemark	0	0%
Deutschland	0	0%
Estland	0	0%
Finnland	0	0%
Frankreich	0	0%
Griechenland	0	0%
Irland	0	0%
Italien	0	0%
Kroatien	0	0%
Lettland	0	0%
Litauen	0	0%
Luxemburg	0	0%
Malta	0	0%
Niederlande	0	0%
Österreich	225	100%
Polen	0	0%
Portugal	0	0%
Rumänien	0	0%
Schweden	0	0%
Slowakei	0	0%
Slowenien	0	0%
Spanien	0	0%
Tschechien	0	0%
Ungarn	0	0%
Vereinigtes Königreich	0	0%
Zypern	0	0%
EWR Staaten	0	0%
Island	0	0%
Liechtenstein	0	0%
Norwegen	0	0%
Sonstige Länder	0	0%
Schweiz	0	0%
Summe	225	100%